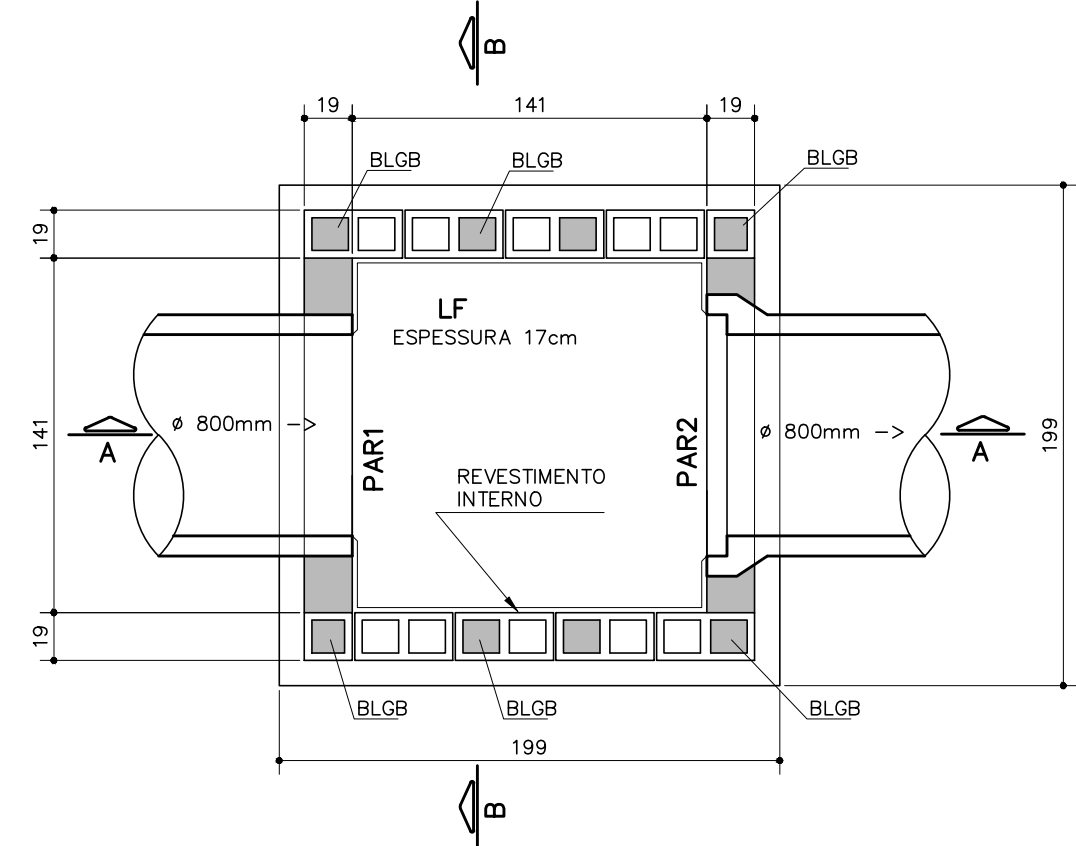
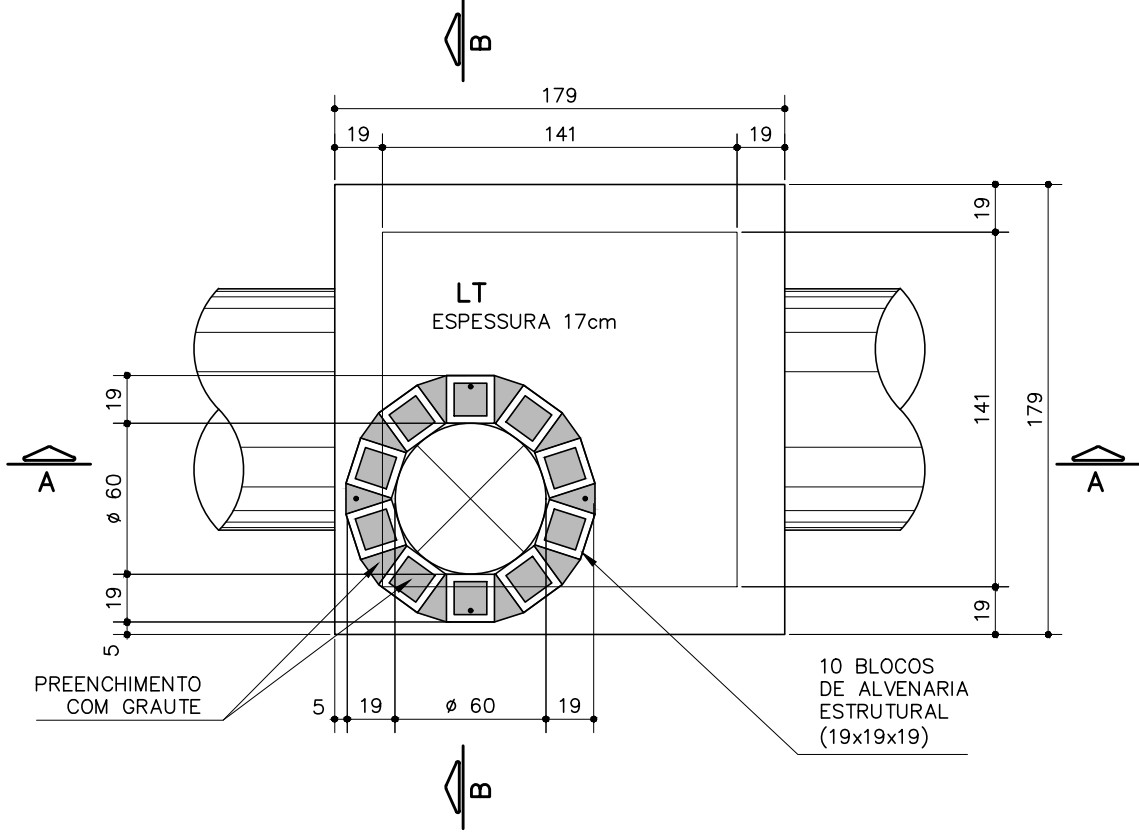


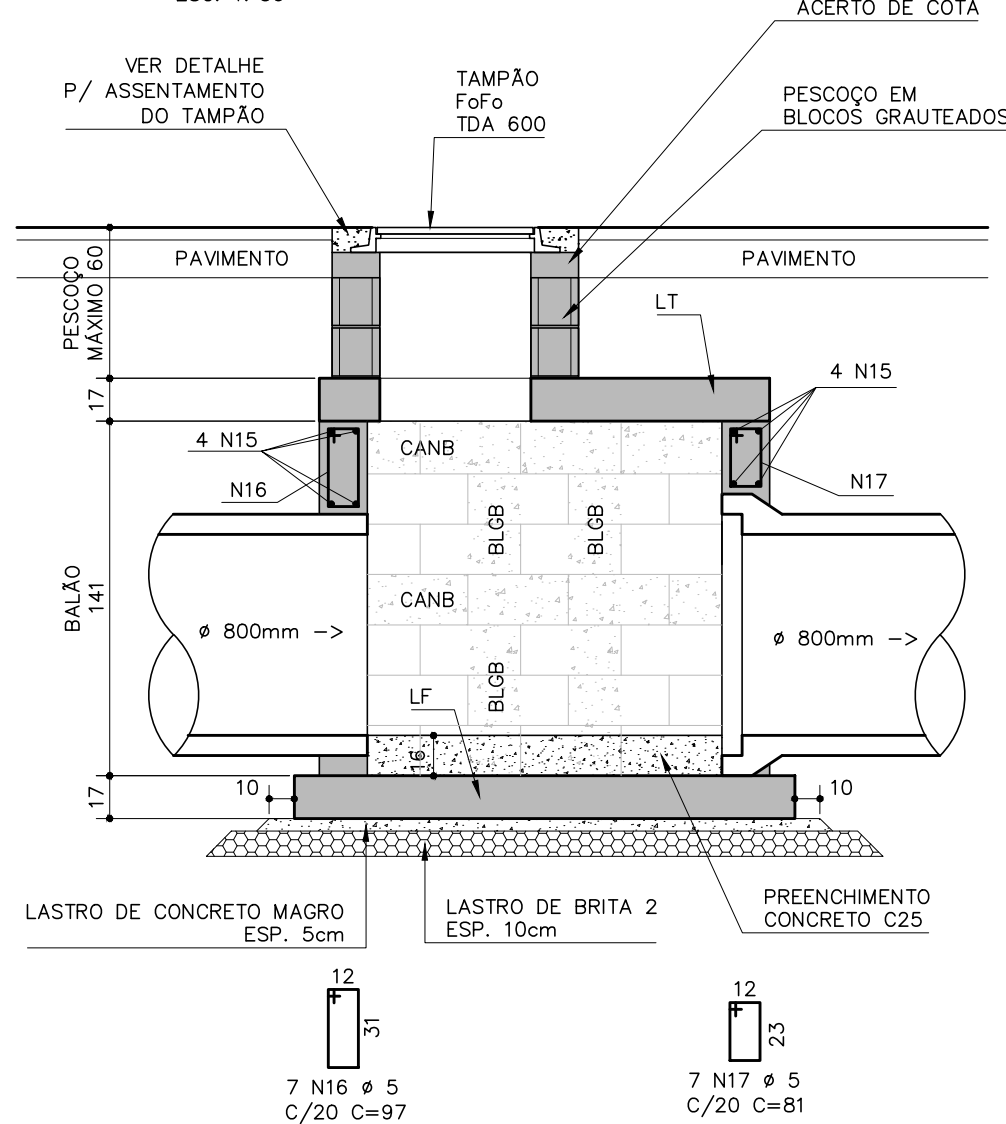
PV P/ Ø 800mm
PLANTA INFERIOR
ESC. 1: 30



PLANTA DA TAMPA
ESC. 1: 30



CORTE A-A
ESC. 1: 30



CORTE B-B
ESC. 1: 30

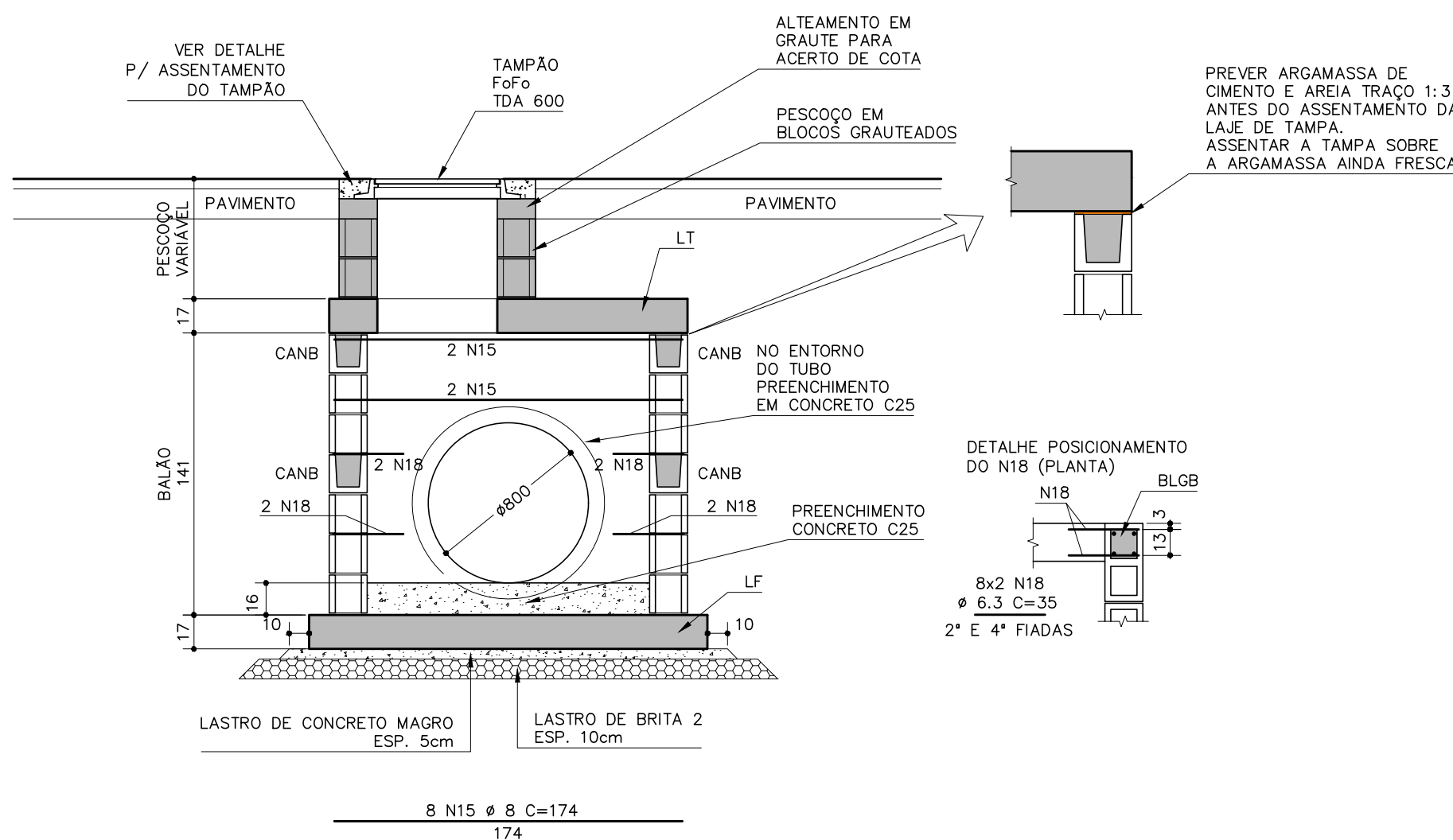
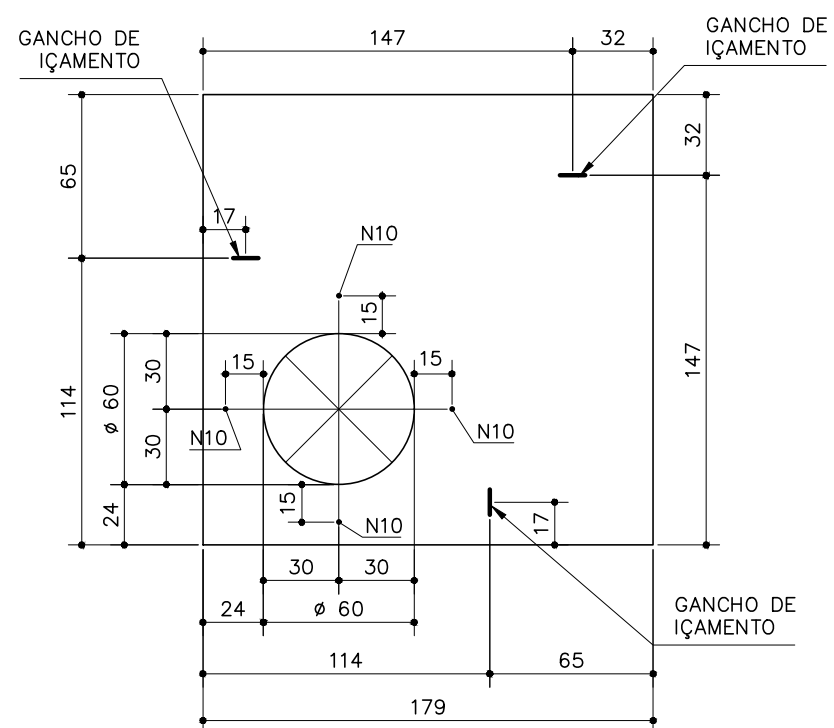
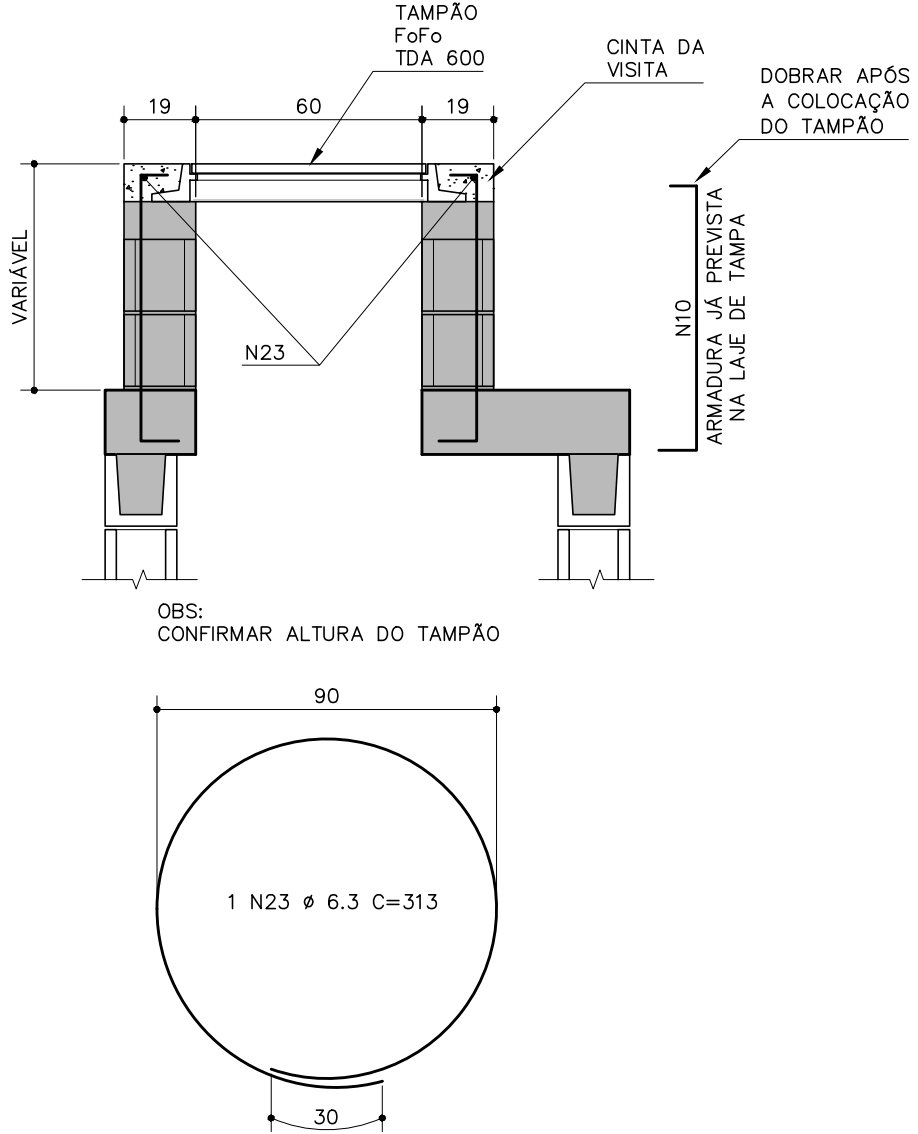


TABELA DE AÇO PARA 1 UNIDADE					
ELEMENTO	N	Ø	QUANT.	COMP. UNIT.	COMP. TOTAL
PV Ø 800	1	8	56	212	11872
	2	8	6	88	528
	3	6.3	22	190	4180
	4	12.5	4	190	760
	5	10	18	190	3420
	6	6.3	8	106	848
	7	8	8	106	848
	8	5	8	65	520
	9	10	3	110	330
	10	8	4	VAR	348
	11	8	5	88	440
	12	10	2	100	200
	13	10	4	100	400
	14	10	2	96	192
	15	8	8	174	1392
	16	5	7	97	679
	17	5	7	81	567
	18	6.3	16	35	560
	19	8	32	72	2304
	20	8	32	138	4416
	21	6.3	16	173	2768
	22	5	32	51	1632
	23	6.3	1	313	313

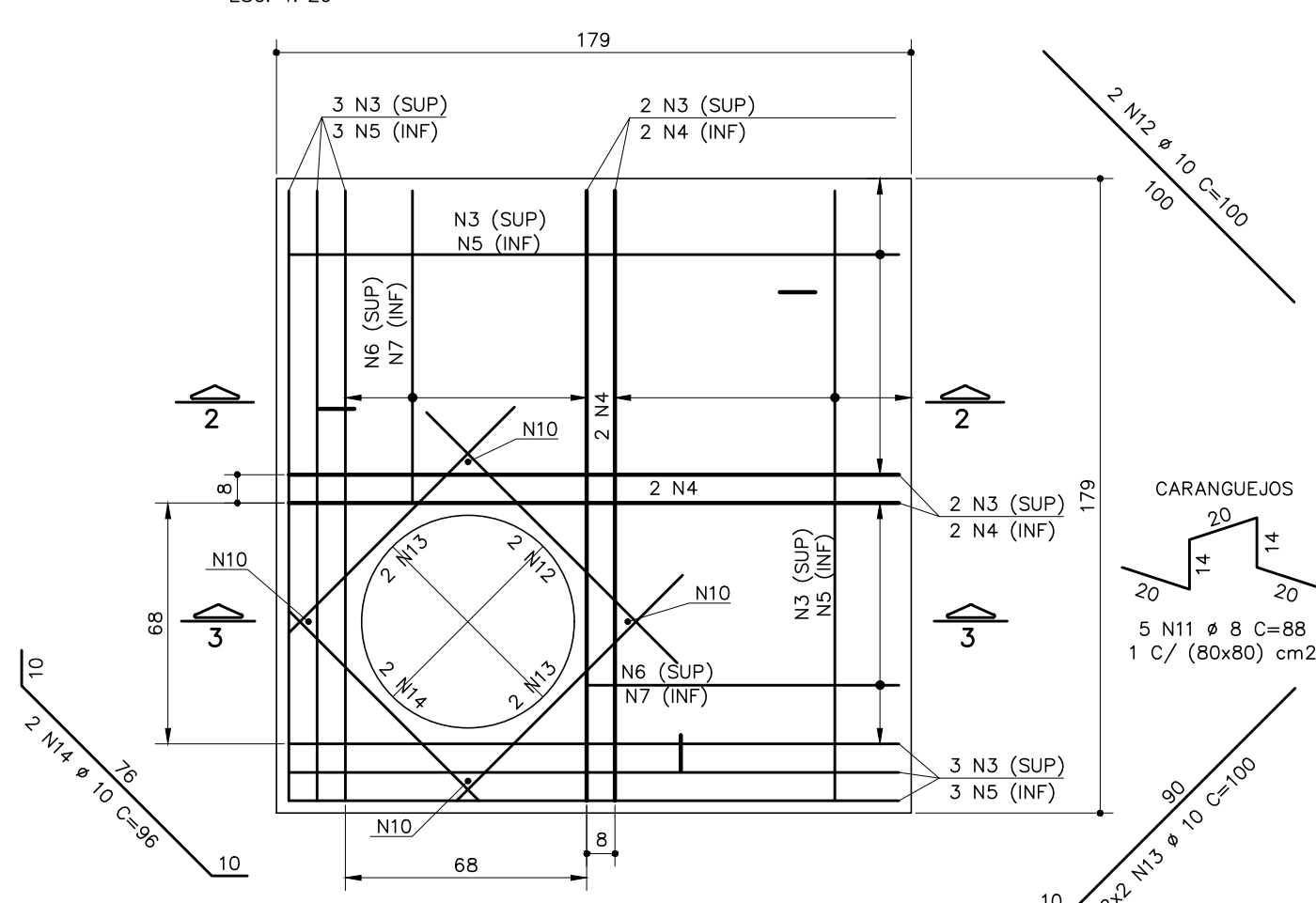
VISTA SUPERIOR DA TAMPA
PRÉ-MOLDADA (LT)
ESC. 1: 30



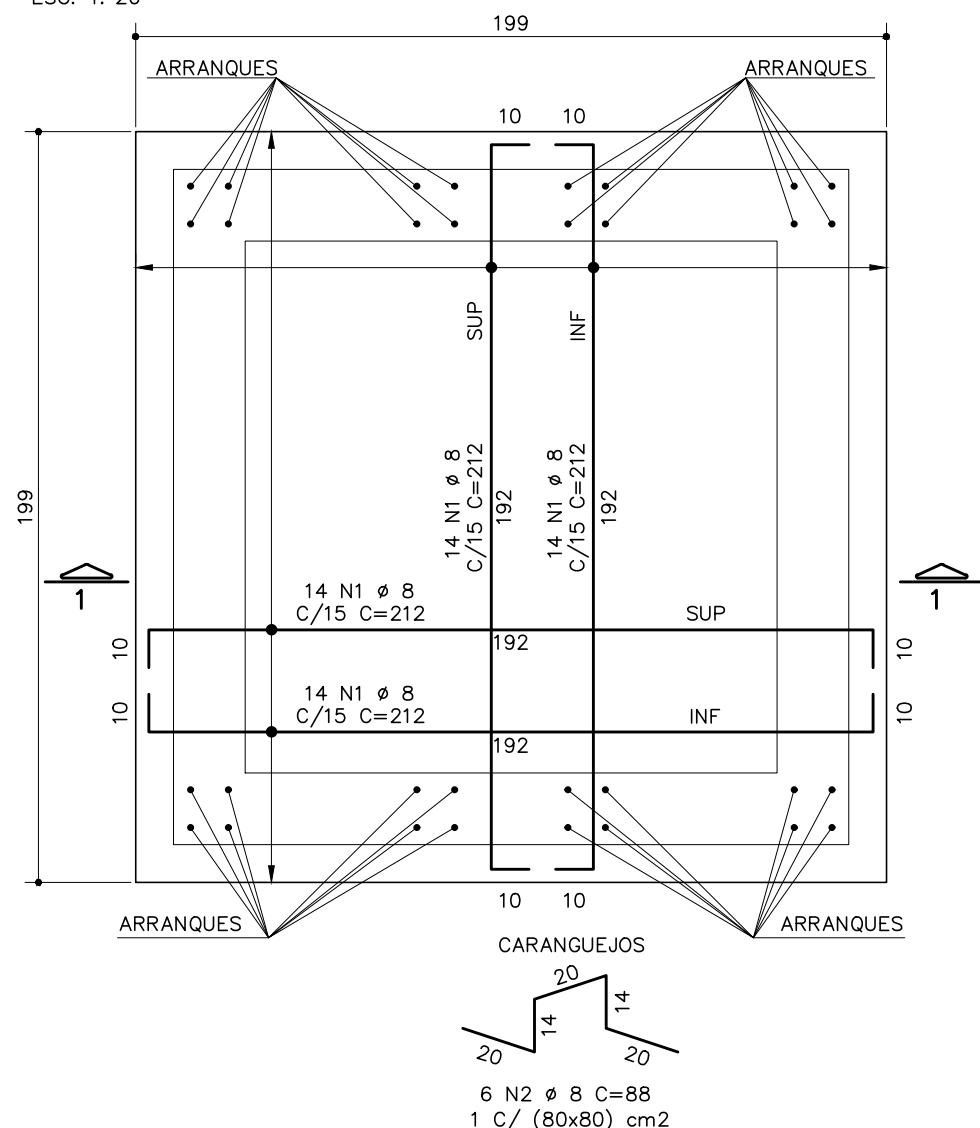
DETALHE DO PESCOÇO E
ASSENTAMENTO DO TAMPÃO
ESC. 1: 20



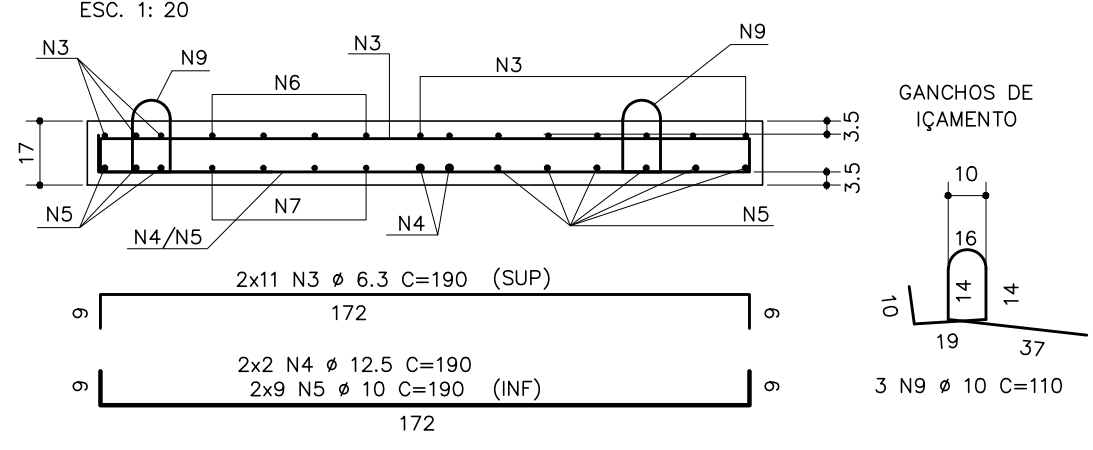
ARMADURAS DA LT
ESC. 1: 20



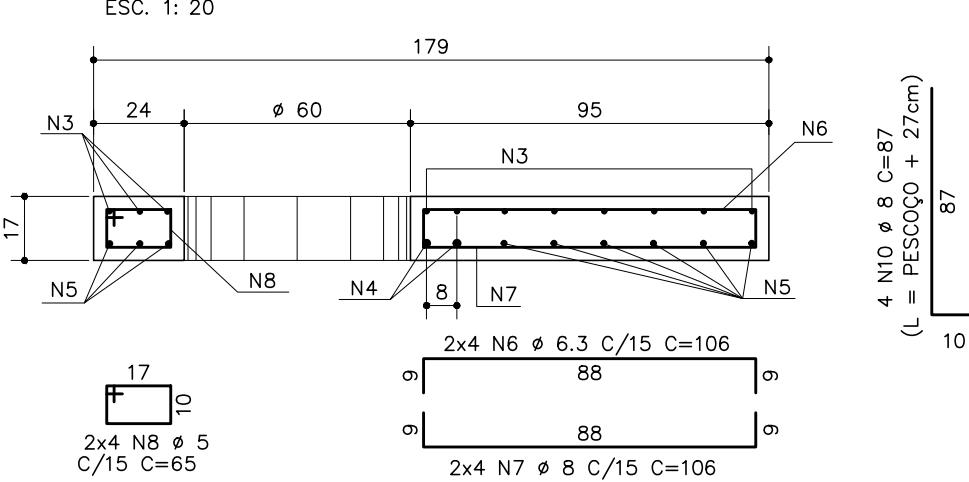
ARMADURAS DA LF
ESC. 1: 20



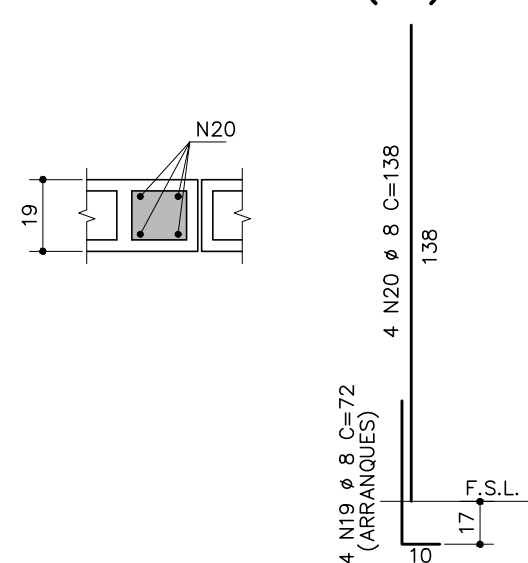
CORTE 2-2
ESC. 1: 20



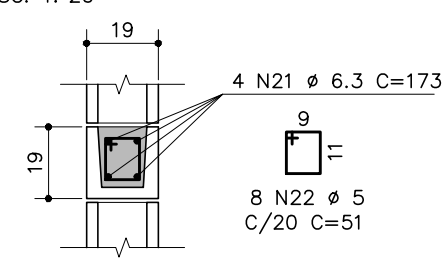
CORTE 3-3
ESC. 1: 20



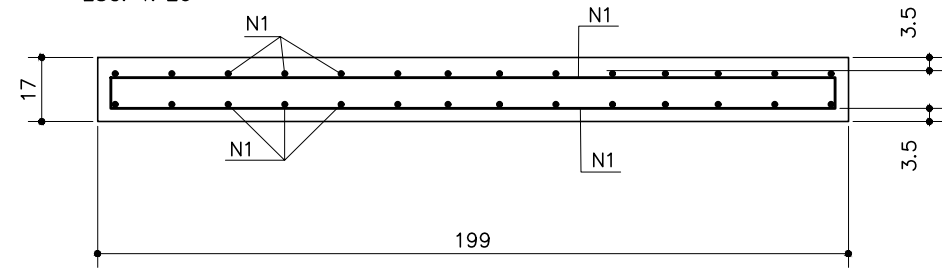
ARMADURAS DOS BLOCOS
GRAUTEADOS DO BALÃO
BLGB (8x)
ESC. 1: 20



ARMADURAS DAS
CANALETAS DO
BALÃO CANB (4x)
ESC. 1: 20



CORTE 1-1
ESC. 1: 20



ÍNDICE DOS DOCUMENTOS	
FOLHA	DESCRIÇÃO
01	PLANTA
02	DETALHES DOS BERÇOS, GUIAS E ESCORAMENTOS
03	DETALHES DE POÇO DE VISITA P/ TUBOS DE Ø 600mm
04	DETALHES DE POÇO DE VISITA P/ TUBOS DE Ø 800mm
05	DETALHES CAIXAS DE PASSAGEM PARA TUBO DE Ø 600mm
06	DETALHES CAIXAS DE PASSAGEM PARA TUBO DE Ø 800mm
07	DETALHES DA BOCA DE LOBO DUPLA
08	DETALHES DA REFORMA DAS BOCAS DE LOBO EXISTENTES
09	DETALHES DA BOCA DE LOBO SIMPLES

NOTAS:

- 1- MEDIDAS EM CENTÍMETROS
 - 2- SOBRECARGAS:
2.1 - ALTURA DE SOLO ATÉ 2.00m ACIMA DA TAMPA
2.2 - SOBRECARGA ACIDENTAL: TREM TIPO CLASSE 45ft
- ESPECIFICAÇÃO DE MATERIAIS:**
- 1- CONCRETO PARA LASTRO, C10 fck = 10MPa, FATOR A/C <= 0,60
CONSUMO MÍNIMO DE CIMENTO DE 250 kgf/m³
 - 2- CONCRETO C25 fck = 25MPa, FATOR A/C <= 0,55
UTILIZAR CIMENTO TIPO RS
CONSUMO MÍNIMO DE CIMENTO DE 330 kgf/m³
 - 3- AÇO CA-50 fyk>=500MPa
 - 4- AÇO CA-60 fyk>=600MPa
 - 5- COBRIMENTO DA ARMADURA: 3.5cm
 - 6- BLOCOS E CANALETAS: ftk >= 4,5MPa
 - 7- GRAUTE ESTRUCTURAL ftk >= 20MPa, ABATIMENTO >= 15cm
AGREGADO GRAUDO: BRITA 0 OU PEDRISCO.
 - 8- ARGAMASSA DE ASSENTAMENTO: Fak >= 8MPa
 - 9- REVESTIMENTO INTERNO: ESPESURA 2cm, ARGAMASSA DE CIMENTO E AREIA TRAÇO 1:3, COM IMPERMEABILIZANTE
 - 10- TAMPÃO DE FoFo: TDA 600 CLASSE 300 kN

REVISÕES					
0	INICIAL	15/08/23			
Nº	DISCRIMINAÇÃO	DATA	EMITENTE	VERIFICAÇÃO	APROVAÇÃO
DOCUMENTOS DE REFERÊNCIA					



RESPONSÁVEL TÉCNICO
PEDRO D. ZACARIN
CREA-SP 0600811727

ELAB. ENG. BRUNO REBELLO 12/07/24

ARTICULAÇÃO

VERIFICAÇÃO



PREFEITURA MUNICIPAL DE SÃO JOSÉ DO RIO PRETO

OBRA: DRENAGEM SUPERFICIAL
LOCAL: RUA PEDRO AMARAL, ENTRE A RUA BERNARDINO DE CAMPOS E A AV. Bady Basitt
CIDADE: SÃO JOSÉ DO RIO PRETO
DISCIPLINA: PROJETO EXECUTIVO
ASSUNTO: DETALHES DE POÇO DE VISITA P/ TUBOS DE Ø 800mm

REVISÃO: 0

ESCALA: INDICADA

FOLHA:

04